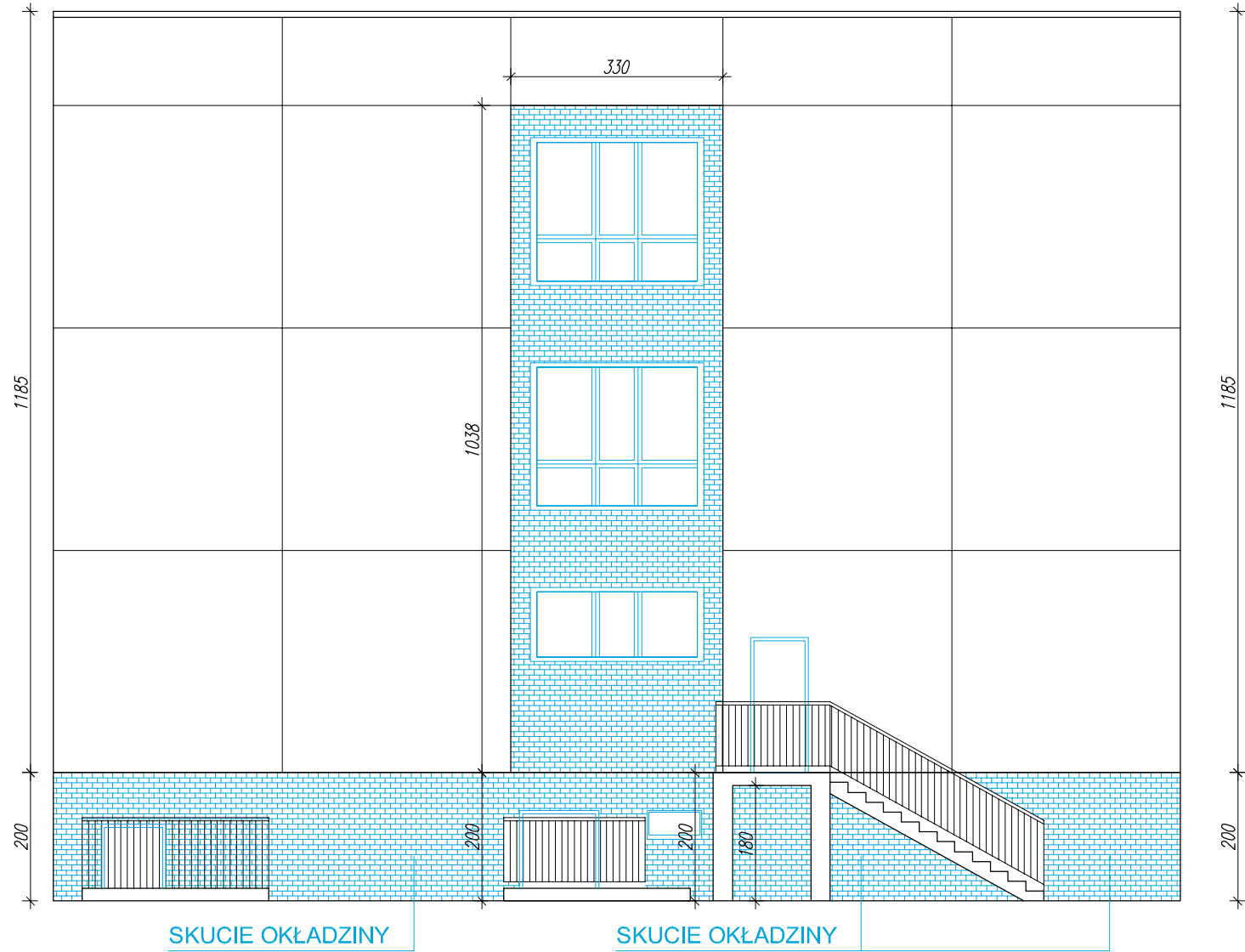
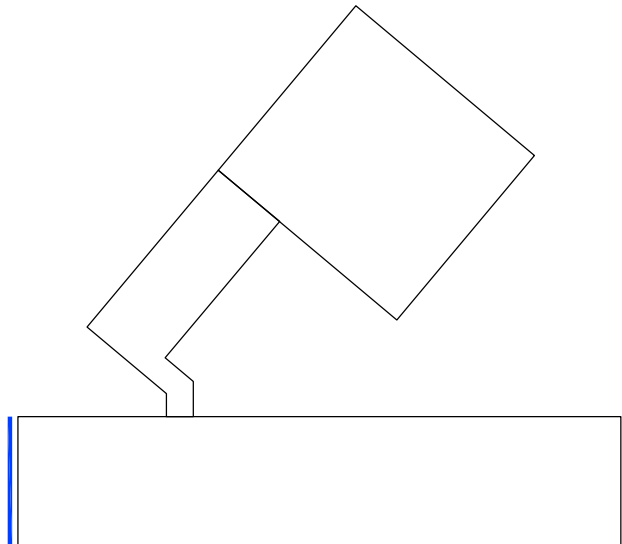
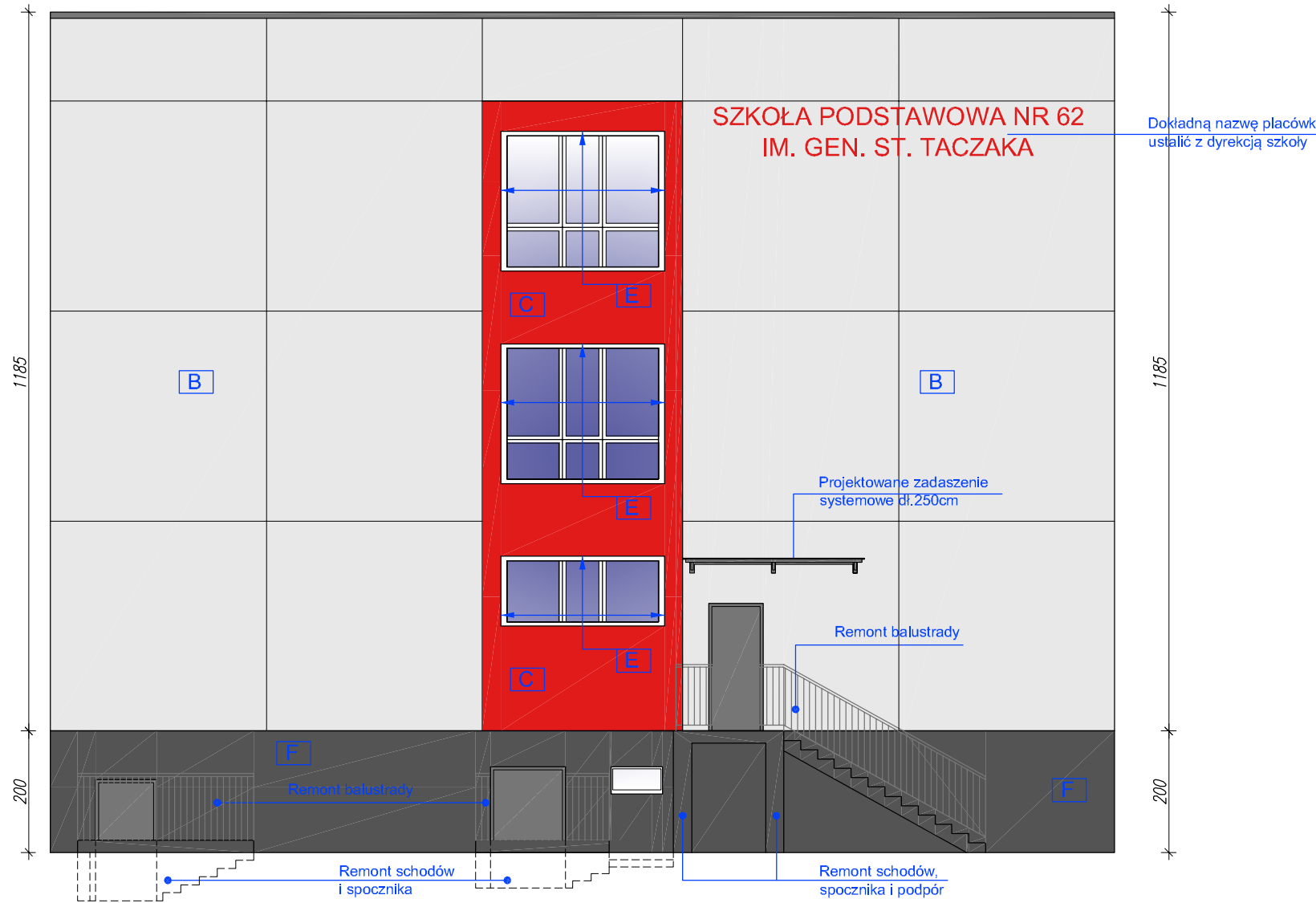


ELEMENTY DO DEMONTAŻU



ELEMENTY PROJEKTOWANE



A	<b>ŚCIANA ZEWNĘTRZNA POWYŻEJ COKOŁU</b> <ul style="list-style-type: none"><li>Istniejąca ściana</li><li>Styropian gr. 15cm (na ościeżach 2cm) o współczynniku <math>\lambda = 0,035</math> [W/(mK)];</li><li>Tynk silikatowo-silikonowy, malowany farbą silikatową wchodzącą w skład systemu wybranego producenta;</li></ul>
B	<b>ŚCIANA ZEWNĘTRZNA POWYŻEJ COKOŁU</b> <ul style="list-style-type: none"><li>Istniejąca ściana</li><li>Styropian gr. 12cm (<math>\lambda = 0,031</math> [W/(mK)]) na ścianach sali gimnastycznej i 15cm (<math>\lambda = 0,035</math> [W/(mK)]) na pozostałych ścianach (na ościeżach 2cm)</li><li>Tynk silikatowo-silikonowy, malowany farbą silikatową wchodzącą w skład systemu wybranego producenta;</li></ul>
C	<b>ŚCIANA ZEWNĘTRZNA POWYŻEJ COKOŁU</b> <ul style="list-style-type: none"><li>Istniejąca ściana</li><li>Styropian gr. 12cm (<math>\lambda = 0,031</math> [W/(mK)]) na ścianach sali gimnastycznej i 15cm (<math>\lambda = 0,035</math> [W/(mK)]) na pozostałych ścianach (na ościeżach 2cm)</li><li>Tynk silikatowo-silikonowy, malowany farbą silikatową wchodzącą w skład systemu wybranego producenta;</li></ul>
E	<b>ŚCIANA ZEWNĘTRZNA POWYŻEJ COKOŁU - OŚCIEŻA</b> <ul style="list-style-type: none"><li>Istniejąca ściana</li><li>Styropian gr. 2cm o współczynniku <math>\lambda = 0,035</math> [W/(mK)];</li><li>Tynk silikatowo-silikonowy, malowany farbą silikatową wchodzącą w skład systemu wybranego producenta;</li></ul>
E1	<b>ŚCIANA ZEWNĘTRZNA POWYŻEJ COKOŁU - OPASKI OKIEN</b> <ul style="list-style-type: none"><li>Istniejąca ściana</li><li>Styropian gr. 3cm o współczynniku <math>\lambda = 0,035</math> [W/(mK)];</li><li>Tynk silikatowo-silikonowy, malowany farbą silikatową wchodzącą w skład systemu wybranego producenta;</li></ul>
F	<b>COKÓŁ</b> <ul style="list-style-type: none"><li>Istniejąca ściana</li><li>Polistyren ekstrudowany gr. 15cm (na ościeżach 2cm) o współczynniku <math>\lambda = 0,033</math> [W/(mK)] - w budynku szkolnym i polistyren ekstrudowany gr. 12cm o współczynniku <math>\lambda = 0,033</math> [W/(mK)] w sali</li><li>Systemowy tynk dekoracyjny</li></ul>
KOLOR: CIEMNY GRAFIT	
KOLOR: RAL 7038	
KOLOR: RAL 3002	
KOLOR: BIAŁY	
KOLOR: BIAŁY	
KOLOR: BIAŁY	
KOLOR: RAL 7043	
KOLOR: OKNA	
KOLOR: RAL 7039	
KOLOR: DRZWI ZEWNĘTRZNE	

KOLORAMI OZNACZONO ELEMENTY PROJEKTOWANE, BĄDŹ PRZEWIDZIANE DO REMONTU LUB DEMONTAŻU.

WSZYSTKIE DYLATAcje PŁYT ELEWACYJNYCH NALEŻY ZACHOWAĆ.

NAZWA OPRAWOWANIA	PRZEBUDOWA POLEGAJĄCA NA DOCIEPLENIU BUDYNKU I BUDOWA STUDNI DO ODZYSKIWANIA WODY OPADOWEJ NA PRZYKANALIKU KANALIZACJI DESZCZOWEJ W SZKOLE PODSTAWOWEJ NR 62 PRZY ZESPOLE SZKOLNO - PRZEDSZKOLNYM NR 15 w ramach zadania: "Optymalizacja efektywności energetycznej placówek oświatowych na terenie Miasta Poznania"			
	60-476 Poznań, ul. Druskienicka 32 działki nr ew.: 3/3, 4/1; obręb: Gołęcin			
NAZWA RYSUNKU	ELEWACJA PÓŁNOCNA			
PROJEKTANT	mgr inż. arch. KRZYSZTOF WISZOWATY upr. nr BI-PDOKK/62/2005/2006			
FAZA	BRANŻA	DATA	SKALA	NR RYS.
PW	ARCH.	10.06.2024 r.	1:100	13